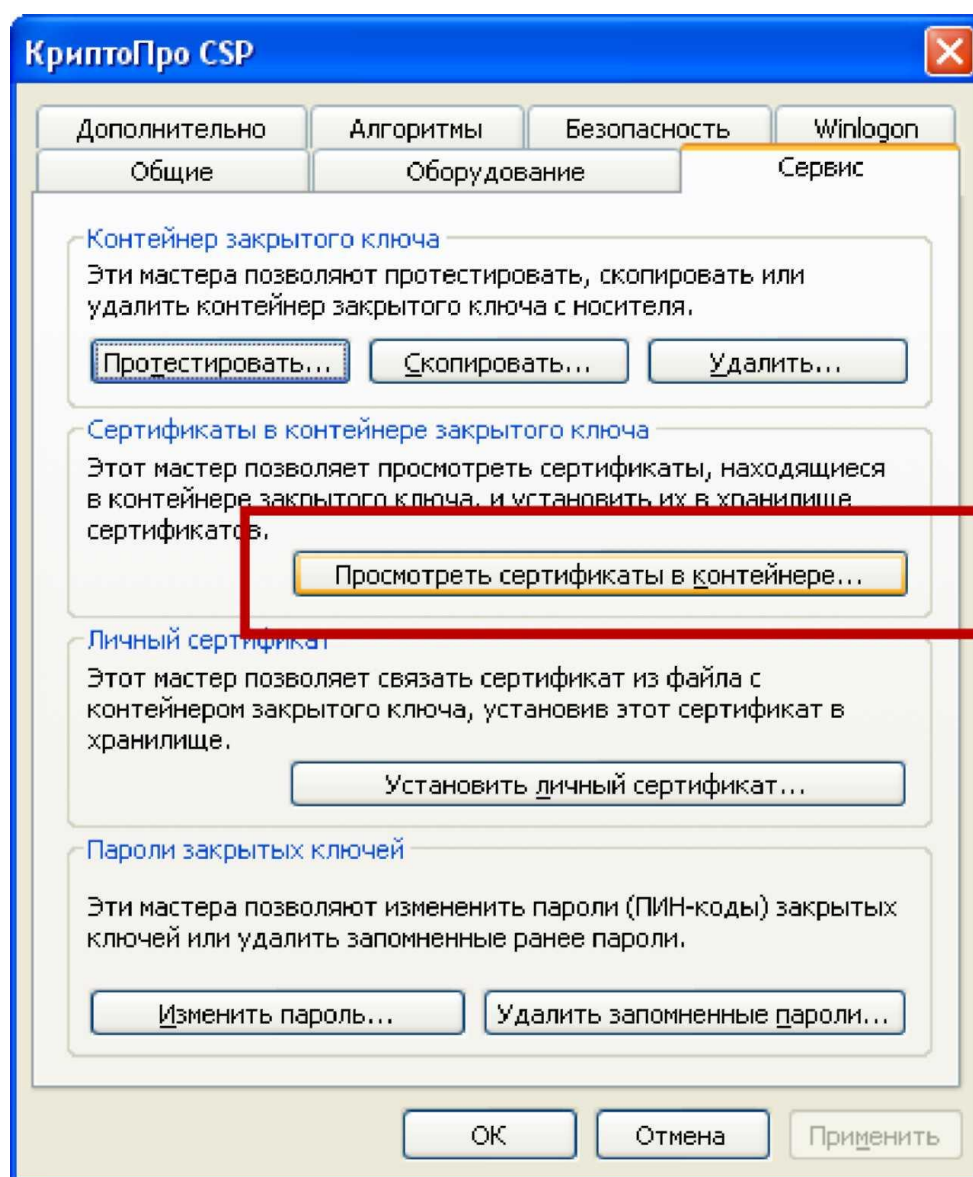


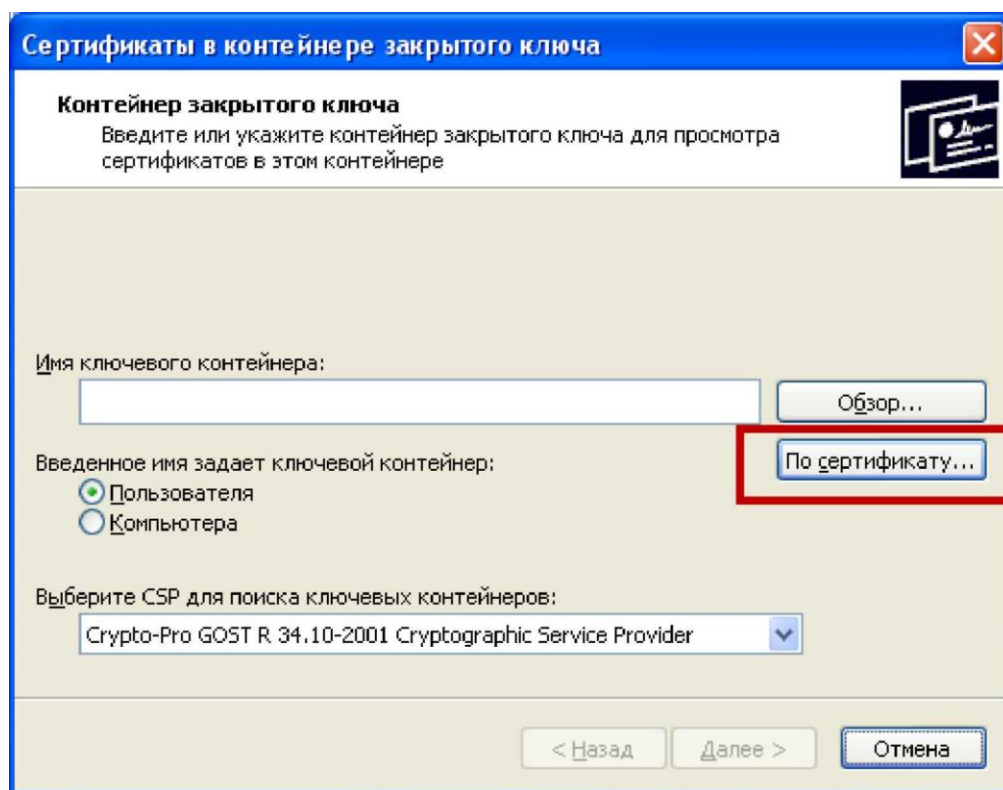
Экспорт сертификата электронной подписи из локального хранилища

Экспорт сертификата открытого ключа, установленного на компьютере, где будут работать в системе веб-сбора Калугастата, для передачи в ТОГС можно выполнить следующим образом:

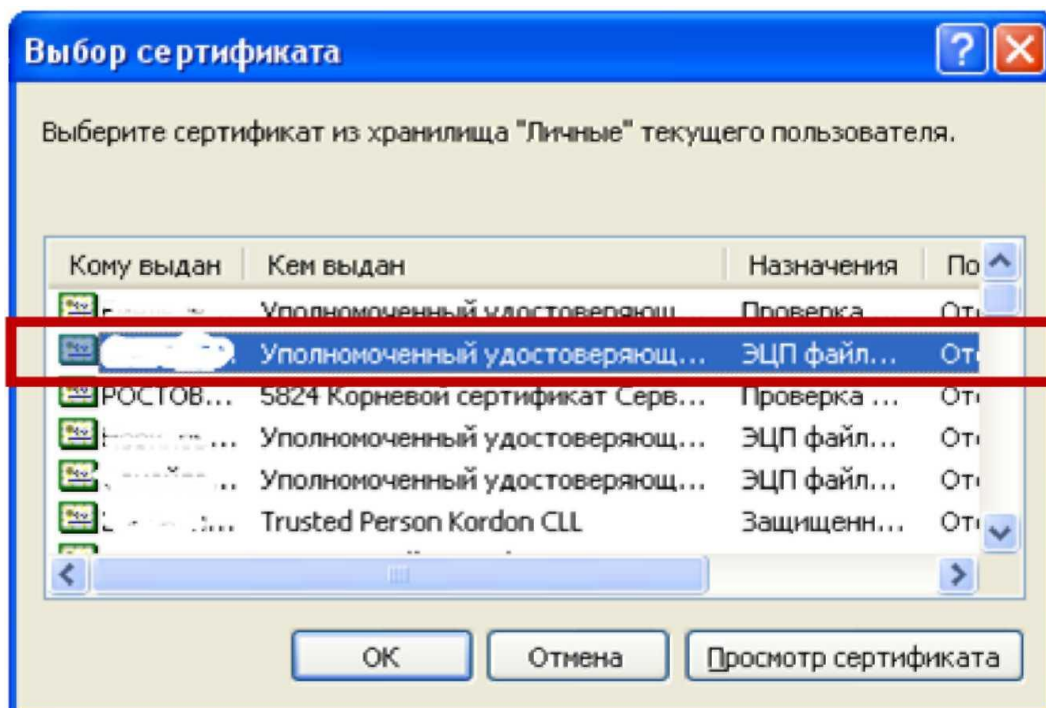
1) Запустить программу «КриптоПРО CSP» («Панель управления» -> «КриптоПРО CSP»), выбрать «Просмотреть сертификаты в контейнере»



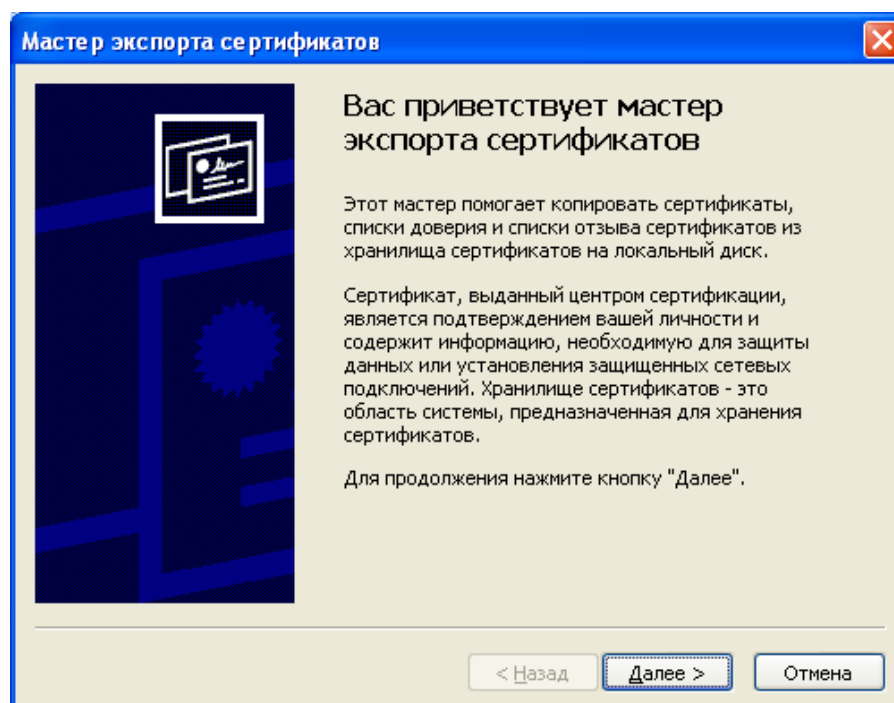
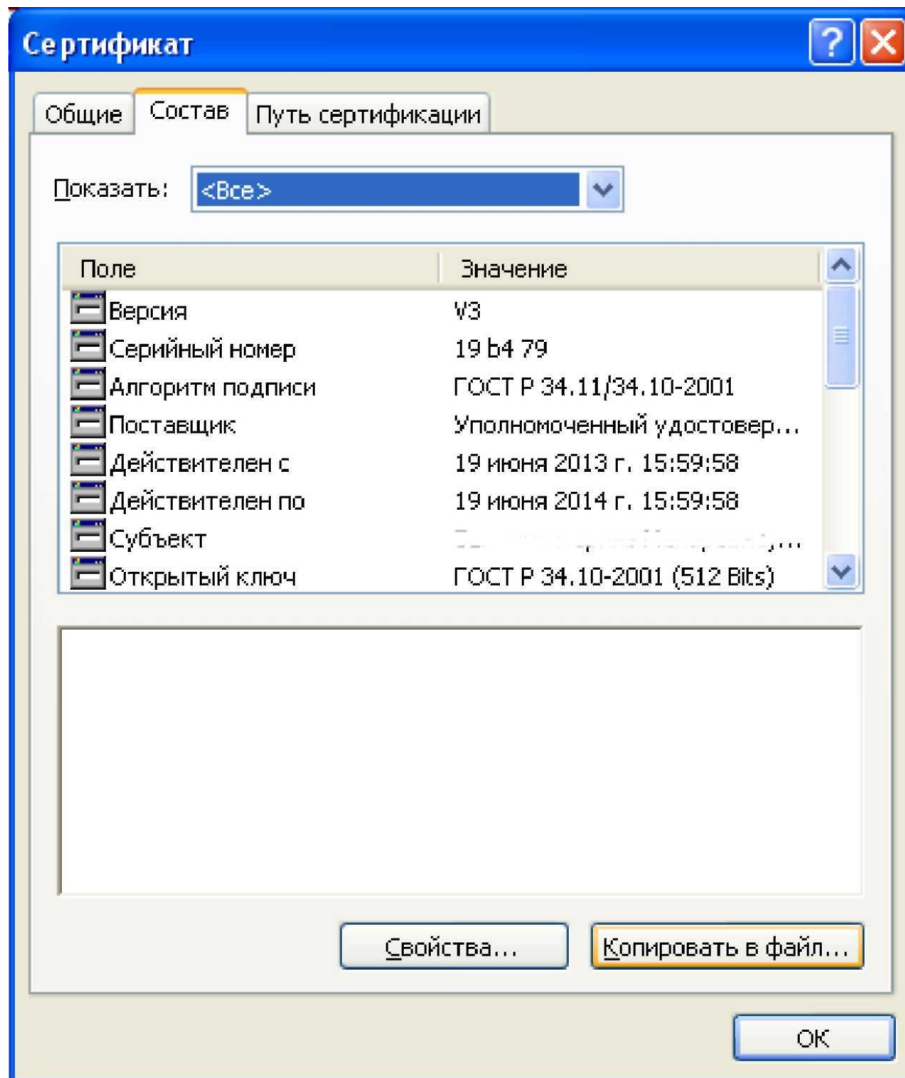
2) Выбрать «По сертификату» или через «Обзор» нужный носитель с ключевой информацией.



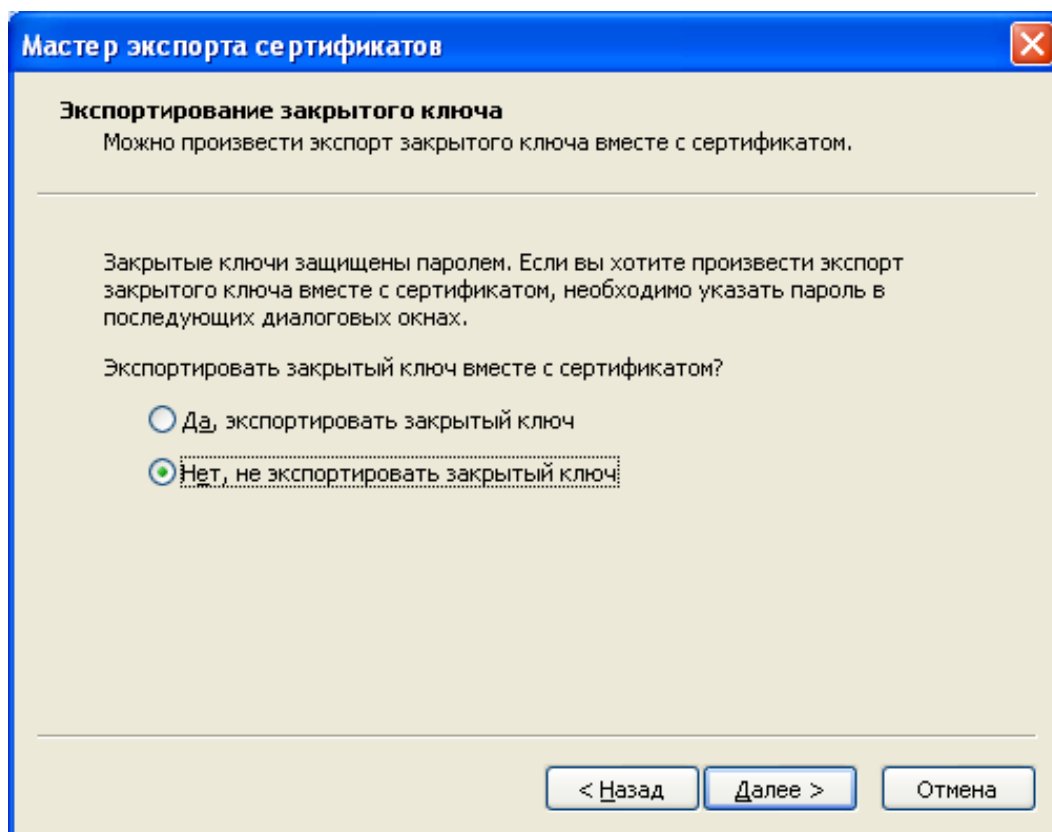
3) Выбрать нужный сертификат и кнопку «Просмотр сертификата»



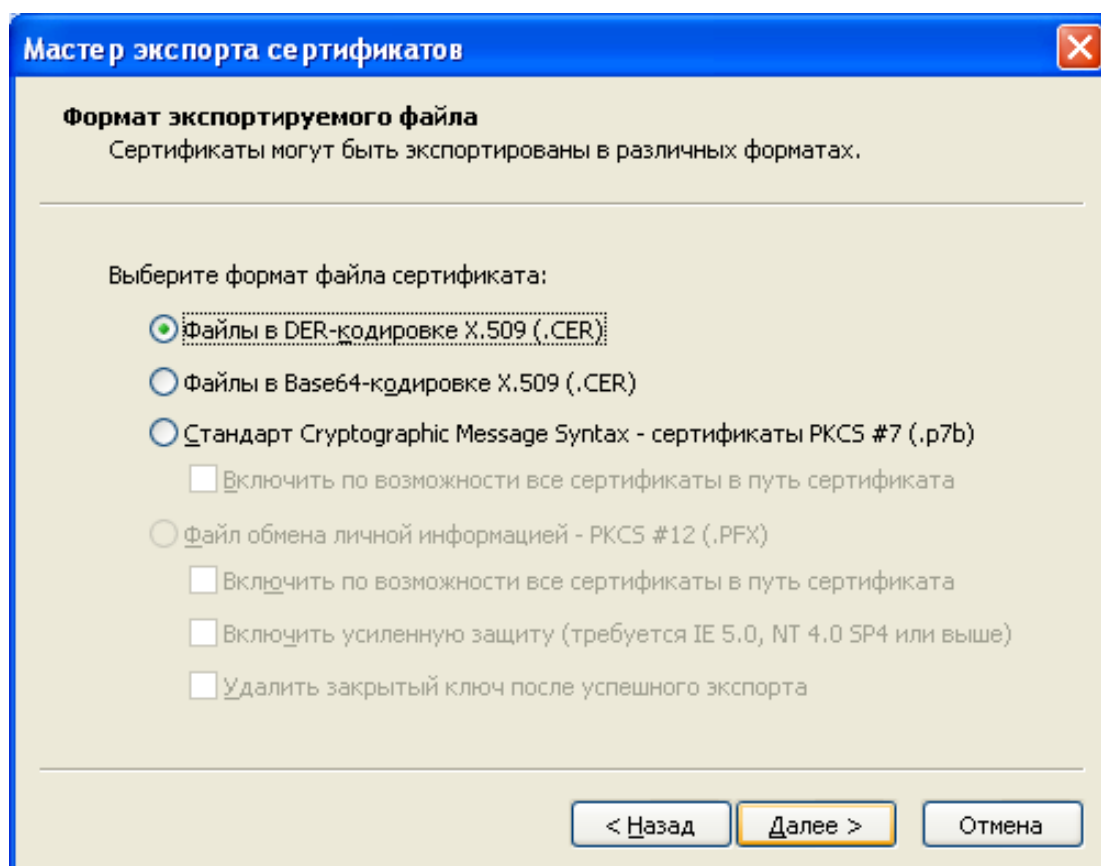
4) Перейти на закладку «Состав» и выбрать кнопку «Копировать в файл».



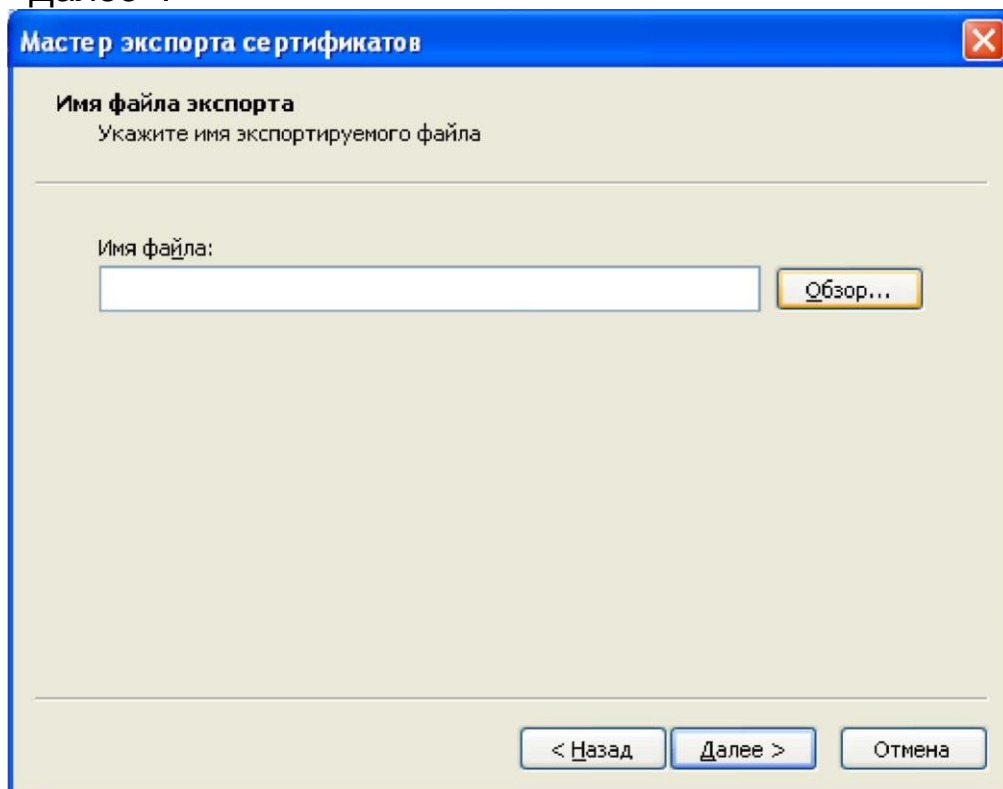
5) Выбрать <Нет, не экспортировать закрытый ключ>



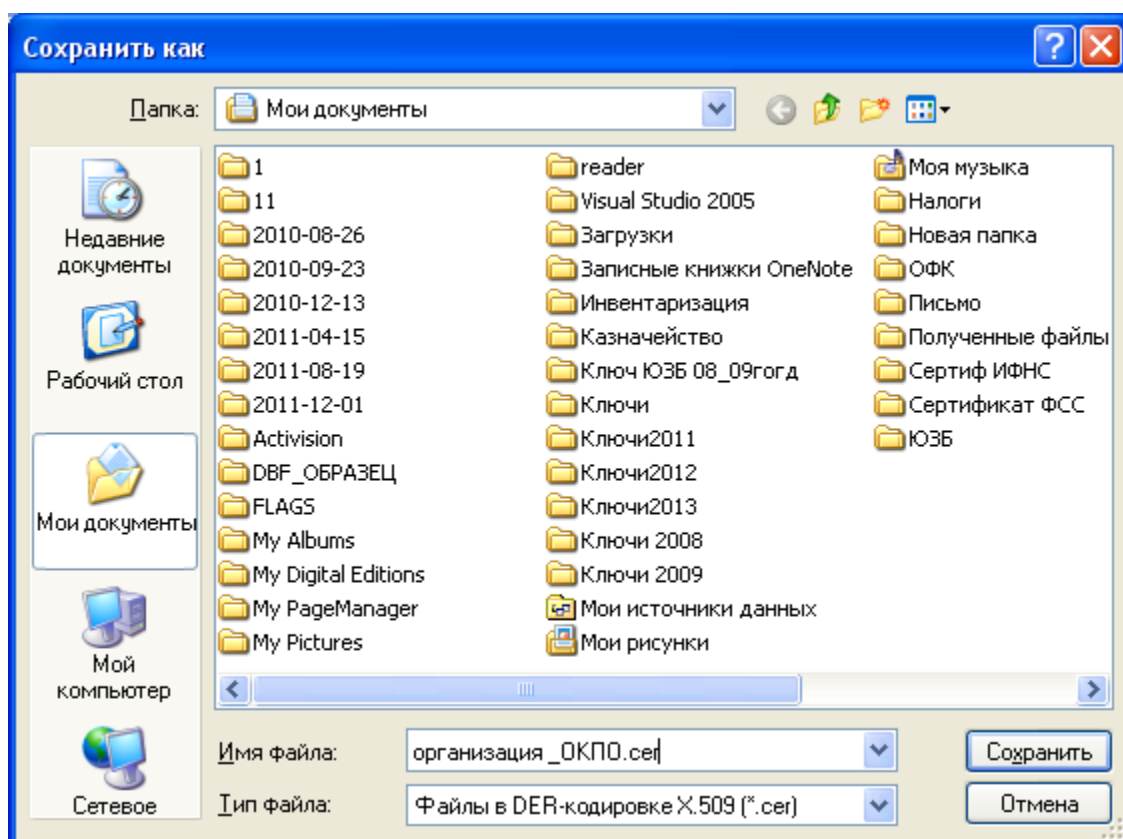
6) Выбрать <Файлы в DER...> <Далее>

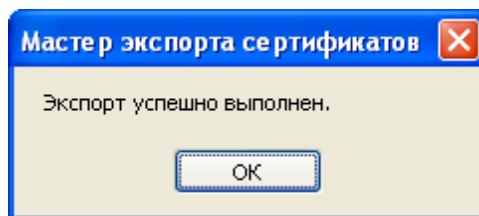
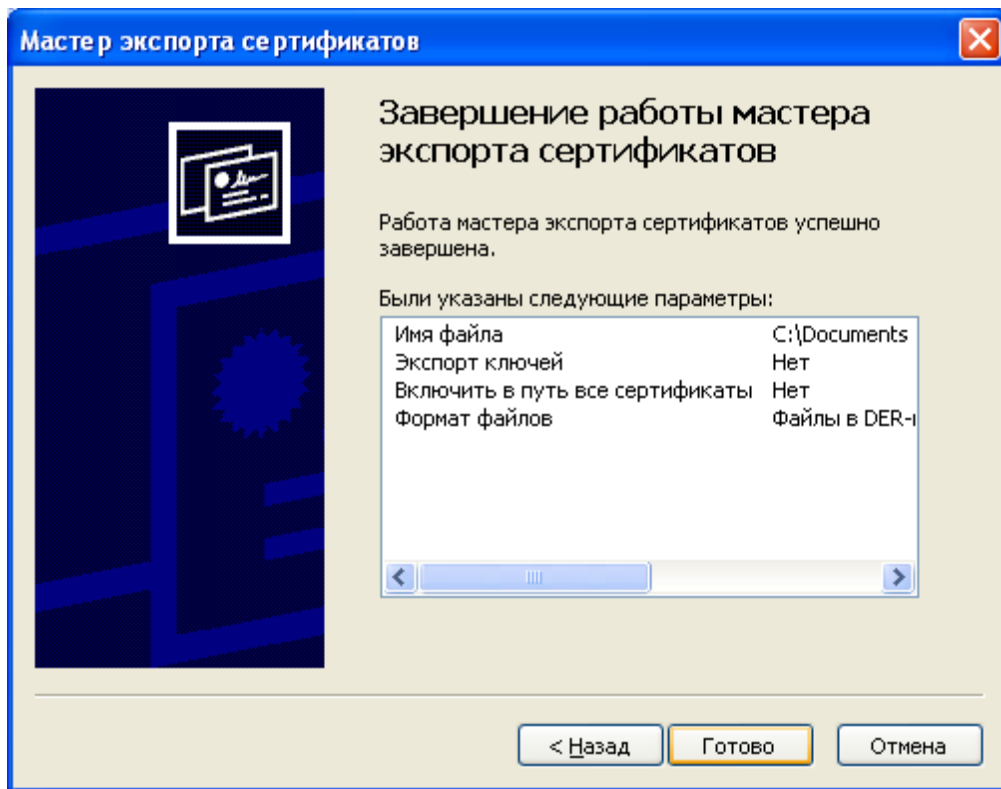


7) Выбрать <Обзор> и указать папку для сохранения сертификата, <Далее>.



8) Указать имя сертификата, <Сохранить>, <Далее>, <Готово>. В качестве имени файла укажите код ОКПО организации.





Использовать полученный файл при регистрации в системе веб-сбора Калугастата.