



ТЕРРИТОРИАЛЬНЫЙ ОРГАН ФЕДЕРАЛЬНОЙ
СЛУЖБЫ ГОСУДАРСТВЕННОЙ СТАТИСТИКИ
ПО КАЛУЖСКОЙ ОБЛАСТИ

Социально-экономическое положение Калужской области



I квартал 2022 года



ТЕРРИТОРИАЛЬНЫЙ ОРГАН
ФЕДЕРАЛЬНОЙ СЛУЖБЫ
ГОСУДАРСТВЕННОЙ СТАТИСТИКИ ПО
КАЛУЖСКОЙ ОБЛАСТИ

Социально- экономическое положение Калужской области

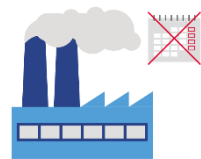
- 01 ИНДЕКС ПРОМЫШЛЕННОГО ПРОИЗВОДСТВА
- 02 ПРОДУКЦИЯ СЕЛЬСКОГО ХОЗЯЙСТВА
- 03 ОБЪЕМ РАБОТ, УСЛУГ ПО ВИДУ ДЕЯТЕЛЬНОСТИ «СТРОИТЕЛЬСТВО»
- 04 ВВОД В ДЕЙСТВИЕ ЖИЛЫХ ДОМОВ
- 05 ГРУЗОБОРОТ АВТОМОБИЛЬНОГО ТРАНСПОРТА
- 06 ОБОРОТ РОЗНИЧНОЙ ТОРГОВЛИ
- 07 ОБЪЕМ ПЛАТНЫХ УСЛУГ
- 08 ИНДЕКС ПОТРЕБИТЕЛЬСКИХ ЦЕН НА ТОВАРЫ И УСЛУГИ
- 09 ИНДЕКС ЦЕН ПРОИЗВОДИТЕЛЕЙ ПРОМЫШЛЕННЫХ ТОВАРОВ
- 10 НАЧИСЛЕННАЯ СРЕДНЯЯ ЗАРАБОТНАЯ ПЛАТА ОДНОГО РАБОТНИКА
- 11 СРЕДНЯЯ ЧИСЛЕННОСТЬ ЗАНЯТЫХ В ЭКОНОМИКЕ
- 12 ОБЩАЯ ЧИСЛЕННОСТЬ БЕЗРАБОТНЫХ





ИНДЕКС ПРОМЫШЛЕННОГО ПРОИЗВОДСТВА

I квартал 2022 г. в % к I кварталу 2021 г.



108,8%

↑ 189,1



Добыча полезных
ископаемых

↑ 109,6%



Обрабатывающие
производства

↓ 91,5%



Обеспечение
электрической энергией,
газом и паром;
кондиционирование
воздуха

↓ 95,6%



Водоснабжение;
водоотведение,
организация сбора и
утилизации отходов,
деятельность по
ликвидации загрязнений



ОБЪЁМ ПРОИЗВОДСТВА ПРОДУКЦИИ СЕЛЬСКОГО ХОЗЯЙСТВА

I квартал 2022 г.

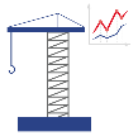


11 млрд **228** млн рублей



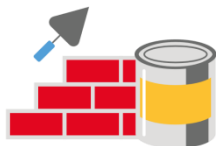
101,8%

к I кварталу 2021 г.



ОБЪЕМ РАБОТ, УСЛУГ ПО ВИДУ ДЕЯТЕЛЬНОСТИ «СТРОИТЕЛЬСТВО»

I квартал 2022 г.



12 млрд **909** млн рублей

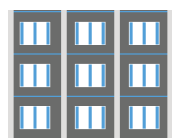
↓ 86,0%

к I кварталу 2021 г.



ВВОД В ДЕЙСТВИЕ ЖИЛЫХ ДОМОВ

I квартал 2022 г.



264,1 тыс. кв. метров

↑ 192,0%

к I кварталу 2021 г.



ГРУЗОБОРОТ АВТОМОБИЛЬНОГО ТРАНСПОРТА

I квартал 2022 г.



119 МЛН **838** ТЫС. Т-КМ

 **112,4%**

к I кварталу 2021 г.



ОБОРОТ РОЗНИЧНОЙ ТОРГОВЛИ

I квартал 2022 г.

 **61** млрд **562** млн рублей

 **100,1%**

к I кварталу 2021 г.



ОБЪЕМ ПЛАТНЫХ УСЛУГ

I квартал 2022 г.



15 млрд **880** млн рублей

↑ 100,1%

к I кварталу 2021 г.



ИНДЕКС ПОТРЕБИТЕЛЬСКИХ ЦЕН НА ТОВАРЫ И УСЛУГИ

март 2022 г.



↑ **109,4%**

к февралю 2022 г.

↑ **112,4%**

к декабрю 2021 г.

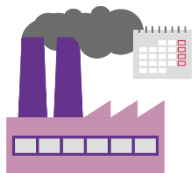
↑ **119,3%**

к марту 2021 г.



ИНДЕКС ЦЕН ПРОИЗВОДИТЕЛЕЙ ПРОМЫШЛЕННЫХ ТОВАРОВ

март 2022 г.



↑ **103,3%**

к февралю 2022 г.

↑ **105,4%**

к декабрю 2021 г.

↑ **118,8%**

к марту 2021 г.



НАЧИСЛЕННАЯ СРЕДНЯЯ ЗАРАБОТНАЯ ПЛАТА ОДНОГО РАБОТНИКА

февраль 2022 г.



46 982,8 рубля

номинальная

 **109,5%**

к февралю 2021 г.

реальная

 **99,6%**

к февралю 2021 г.



СРЕДНЯЯ ЧИСЛЕННОСТЬ ЗАНЯТЫХ В ЭКОНОМИКЕ

декабрь 2021 г. - февраль 2022 г.



538,4 тыс. человек

численность рабочей силы (экономически активного населения)

518,0 тыс. человек **(96,2%)**

занятые в экономике (от численности рабочей силы)



ОБЩАЯ ЧИСЛЕННОСТЬ БЕЗРАБОТНЫХ

декабрь 2021 г. - февраль 2022 г.



20,3 тыс. человек

численность безработных

3,8%

от численности рабочей силы